

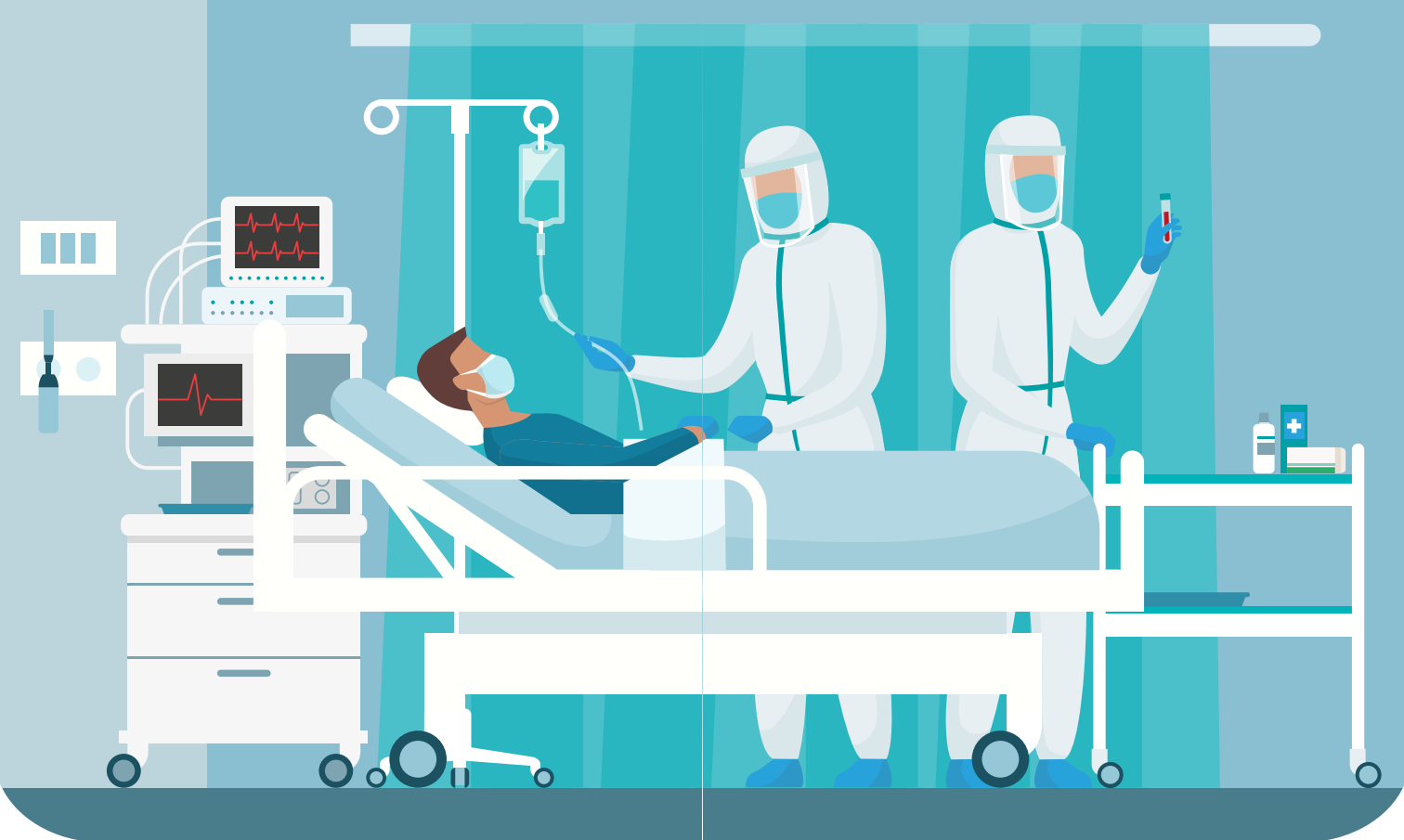
МЕДИЦИНСКИЕ ИССЛЕДОВАНИЯ  
ВЫПОЛНЯЮТСЯ В ЛАБОРАТОРИИ  
ЦЕНТРАЛЬНОГО НИИ ЭПИДЕМИОЛОГИИ



## ПЕРЕБОЛЕЛИ COVID-19?

ПРОВЕРЬТЕ  
ВАЖНЕЙШИЕ ПОКАЗАТЕЛИ!

О ВОЗМОЖНЫХ ПРОТИВПОКАЗАНИЯХ НЕОБХОДИМО  
ПРОКОНСУЛЬТИРОВАТЬСЯ СО СПЕЦИАЛИСТОМ



**НОВАЯ КОРОНАВИРУСНАЯ ИНФЕКЦИЯ** ослабила здоровье многих людей. Если вы тоже переболели COVID-19, необходимо внимательно следить за основными показателями здоровья.

После перенесенной коронавирусной инфекции COVID-19 необходим период реабилитации. Особенно пациентам со среднетяжелым, тяжелым и крайне тяжелым течением заболевания, с присоединением вторичной бактериальной и грибковой инфекции, получившим курс интенсивной лекарственной терапии, находившимся на ИВЛ. Наиболее частые осложнения возникают со стороны:



дыхательной системы



системы гемостаза



сердечно-сосудистой системы



органов мочевыделения



органов пищеварительного тракта



иммунной системы



Во время коронавирусного заболевания наблюдается активация системы коагуляции крови, которая может быть вызвана устойчивым воспалительным ответом организма. В период выздоровления важно продолжить динамическое наблюдение за показателями системы гемостаза. Ряд антибактериальных препаратов (респираторные фторхинолоны, макролиды), препараты, применяемые в настоящее время в качестве этиотропных средств для лечения COVID-19, обладают кардиотоксическим эффектом. Для оценки функционирования и восстановления сердечно-сосудистой системы необходимо контролировать дизэлектролитные нарушения. Для диагностики органной дисфункции, декомпенсации заболеваний и развития осложнений рекомендуется:

Обследование в период реабилитации после перенесённой коронавирусной инфекции COVID-19 (основной перечень).

С-реактивный белок (высокочувствительный метод), АЛТ, АСТ, ЛДГ, Билирубин общий, Альбумин, Креатинин, Мочевина,  $Ca^{2+}/Na^+/K^+/Cl^-$ , 25-ОН витамин D, Протромбин + МНО, D – димер, Глюкоза, Общий анализ крови с лейкоцитарной формулой (без СОЭ).

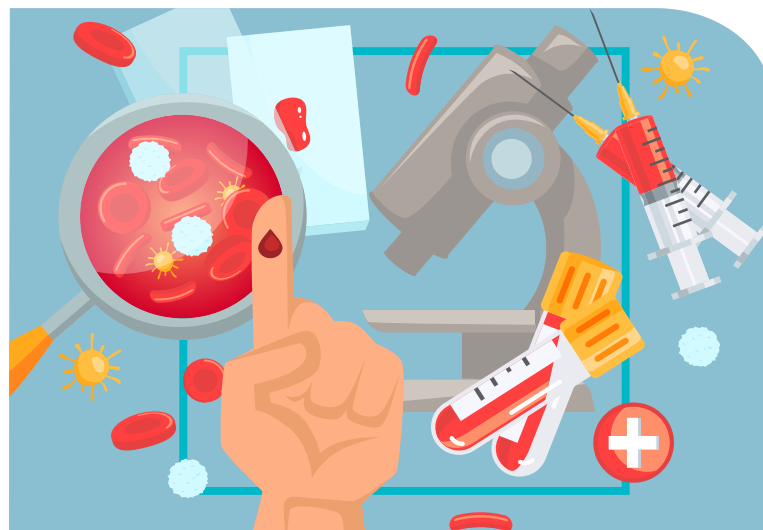
Период восстановления носит индивидуальный характер и нуждается в персонифицированном подходе. Для назначения лечебно-реабилитационных мероприятий, скорейшего выздоровления и восстановления организма пройдите лабораторные обследования.

## ИССЛЕДОВАНИЯ

Для мониторинга показателей, характеризующих выраженность воспалительного процесса и нарушений свертывания крови:

Обследование в период реабилитации после перенесённой коронавирусной инфекции COVID-19 (минимальный перечень).

С-реактивный белок (высокочувствительный метод), D – димер, Общий анализ крови с лейкоцитарной формулой (без СОЭ).





Если предстоит плановая госпитализация, в соответствии с требованиями медицинских учреждений рекомендуется пройти:

---

Обследование перед госпитализацией (включает Anti-Measles virus IgG) определение серологических маркеров ВИЧ-инфекции, вирусных гепатитов, сифилиса, а также антител класса Ig G к вирусу кори.

---

Для углубленного обследования рекомендуется расширенный перечень биохимических и гемостазиологических показателей. Программа включает Цистатин С – наиболее информативный показатель для диагностики нарушения функции почек в максимально ранние сроки. Также включает скрининговое исследование для диагностики аутоиммунных процессов, индуцированных вирусной инфекцией:

---

Обследование в период реабилитации после перенесённой коронавирусной инфекции COVID-19 (расширенный перечень)

С-реактивный белок (высокочувствительный метод), АЛТ, АСТ, ЛДГ, Общий белок + белковые фракции, Билирубин общий, Билирубин прямой, Билирубин не прямой (неконъюгированный), Цистатин С, Магний,  $Ca^{2+}/Na^{+}/K^{+}/Cl^{-}$ , Ферритин, 25-ОН витамин D, АТ к ядерным антигенам, скрининг (ANA screen: SS-A 60 и 52kDa, SS-B, RNP-70, Sm, RNP/ Sm, Scl-70, centromere B, Jo-1) Ig G, (п. кол.), Протромбин + МНО, Фибриноген, АЧТВ, Тромбиновое время, Антитромбин III, D – димер, Глюкоза, Общий анализ крови с лейкоцитарной формулой (без СОЭ)

---



# КОНТАКТЫ

ФБУН ЦНИИ Эпидемиологии Роспотребнадзора  
Лицензия № ФС-99-01-009256 от 01.07.2016 г.

111123, Россия, г. Москва, ул. Новогиреевская, д. 3А. ИНН 7720024671

О ВОЗМОЖНЫХ ПРОТИВОПОКАЗАНИЯХ НЕОБХОДИМО  
ПРОКОНСУЛЬТИРОВАТЬСЯ СО СПЕЦИАЛИСТОМ